

---

*ALKALMAZÁSOK HASZNÁLATA A PÁLYATŰZÉSHEZ,  
RENDEZÉSHEZ*

---

**BouyZone:**

Pályatűzői/Rendezői applikáció: [Bouy Zone](#)

A Bouy Zone Applikációt 2019-ben fejlesztettek ki. Magyarországon 2022-ben használtuk először és mára egyre több Rendező és Pályatűző alkalmazza.

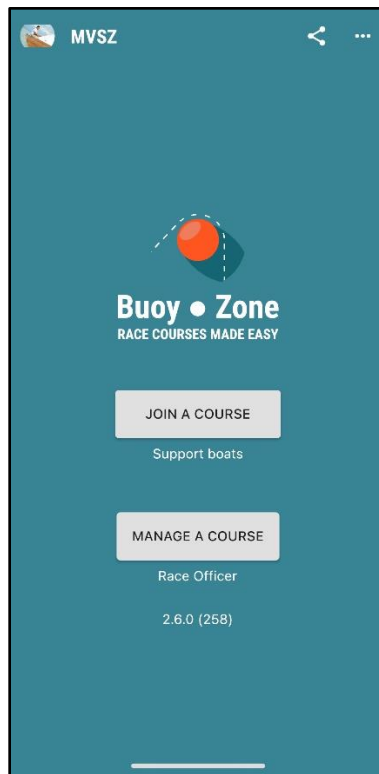
**Adatok:**

Applikáció	<a href="#">Bouy Zone</a> , <a href="#">App Store</a> , <a href="#">GooglePlay</a>
Használat:	Okostelefon, Táblagép
Működés:	Mobil internet vagy Wi-Fi segítségével
Előfizetés:	Rendezői: 17.000 Ft/év Pályarakói: INGYENES

## Szintek:

Rendezői felület (Manage Course) <https://www.buoy.zone/race-officers>

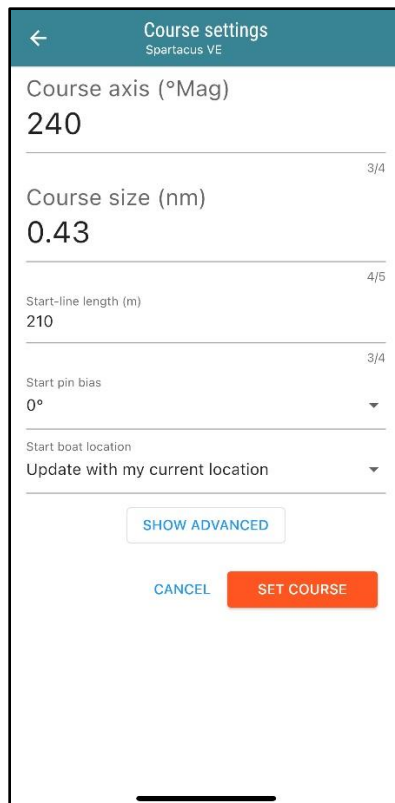
A lényege, hogy egy évente megújuló előfizetéssel, mely most 17.000 Forint, tudod menedzselni a pályádat egy éven keresztül korlátok nélkül.



## [Leírás!](#)

### Pályarakói (Join Course)

A Pályarakók ingyenesen csatlakozhatnak a menedzselni kívánt pályához, és folyamatos instrukciókat kaphatnak a Főrendezőtől. Követhetik a pályajelek helyváltozását, a szél és az egyéb körülmények változásával együtt.



Course settings  
Spartacus VE

Course axis (°Mag)  
240

Course size (nm)  
0.43

Start-line length (m)  
210

Start pin bias  
0°

Start boat location  
Update with my current location

SHOW ADVANCED

CANCEL SET COURSE

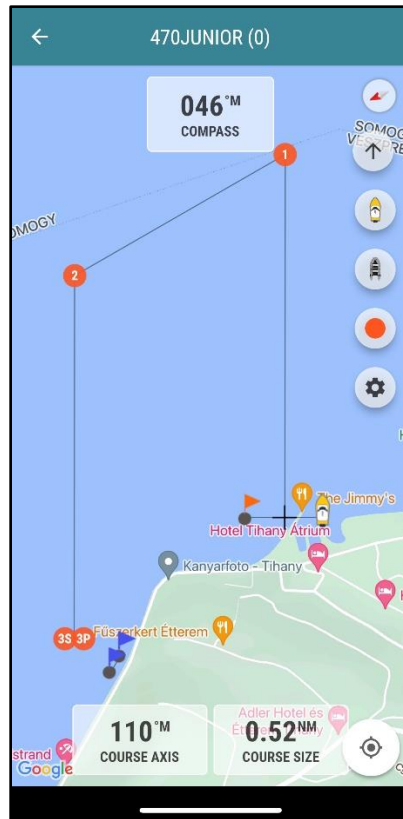
### Pályák:

Az előző témában bemutatott minden pálya szerkeszthető. Ismeri a PinEnd helyzetét, egészen odáig, hogy hány fokra szeretnéd tenni a széltengelyhez képest. Menedzseli a kapukat, a különböző befutók helyzetét, és a terelő bója is külön megadható rajta.

Mértékegységekben az jelenleg használt sztenderdekot követi, így NM, KM, M, Láb, Fok, és minden egyéb váltójuk beállítható.

A pályatűzők, ha az egyik pályajel elhelyezését szeretnék megtudni merre van, egyszerűen bejelölik maguknak, és a program automatikusan kiírja merre menjenek, és milyen távolságra vannak a pályajel pontos helyétől. Ezt a GPS-es pályarakásnál az „érkezés a zélhoz” lehetőségnél találjuk.

A Főrendező minden esetben látja a pályarakók mozgását, pontosan értesül arról, ha a pálya a helyé van, illetve egy-egy pályamódosítás új helyét is meg tudja határozni.



1. ábra - 470 Junior World Championship

### Beat Length Calculator:

Pályatűzői/Rendezői: [Beat Length Calculator](#)

A Rendezőknek és a Pályarakóknak is nagyon fontos, hogy a pálya hosszát meg tudják határozni, ahhoz, amit az osztály legjobban szeretne célidőnek. Ezt eddig táblázatokon keresztül számoltuk, most applikáción át tudjuk egyszerűen meghatározni. Az ember, mint tényező nem maradhat ki, hisz ne felejtsük a hullámok magasság, hossza, az áramlás mértéke és egyéb tényezők, mint pl.: akadály a pályán, befolyásolhatják a célidőhöz tartozó pályahosszok számítását.

PL.: IODA 1-2-3s/3p-FINISH – 10 kts, Target Time: **45 min**

Gyors számolás:

- Az IODA szeretne 17-18 min első cirkáló szakaszt
- A 2-es pályajel 1/2 hossza lehet az első cirkáló szakasznak
- A 2-3s/3p szeres 1/1-2/3 lehet az első szakasznak
- 3s/3p-FINISH 2/3-a lehet a 2-3s/3p szakasznak

START - 1 (0,65 NM, **18 min**) + 1-2 (0,32 NM **5 min**) + 2-3s/3p (0,5 NM **11 min**) + 3s/3p (0,4 NM **11 MIN**) = **45 MIN**

## Adatok:

Applikáció:	<a href="#">Beat Length</a>
Használat:	Okostelefon, Táblagép
Működés:	Mobil internet vagy Wi-Fi segítségével
Előfizetés:	INGYENES

## IODA célidő számítás:

Wind Range		5 - 8 Knots				8 - 12 Knots				12 - 15 Knots				15+ Knots			
Upwind Speed	32 mins/mile	Up Time (mins)	Down Time (mins)	Reach Time (mins)	26 mins/mile	Up Time (mins)	Down Time (mins)	Reach Time (mins)	24 mins/mile	Up Time (mins)	Down Time (mins)	Reach Time (mins)	26 mins/mile	Up Time (mins)	Down Time (mins)	Reach Time (mins)	
Run Speed	18 mins/mile				15 mins/mile				14 mins/mile				15 mins/mile				13 mins/mile
Reach Speed	20 mins/mile	Standard course				Standard course				Standard course				Standard course			
Leg Length Nautical Miles	Standard course	Standard course				Standard course				Standard course				Standard course			
0.3	30.6	9.6	5.4	6.0	25.2	7.8	4.5	5.1	23.1	7.2	4.2	4.5	23.7	7.8	3.9	4.2	
0.35	35.7	11.2	6.3	7.0	29.4	9.1	5.3	6.0	27.0	8.4	4.9	5.3	27.7	9.1	4.6	4.9	
0.4	40.8	12.8	7.2	8.0	33.6	10.4	6.0	6.8	30.8	9.6	5.6	6.0	31.6	10.4	5.2	5.6	
0.45	45.9	14.4	8.1	9.0	37.8	11.7	6.8	7.7	34.7	10.8	6.3	6.8	35.6	11.7	5.9	6.3	
0.5	51.0	16.0	9.0	10.0	42.0	13.0	7.5	8.5	38.5	12.0	7.0	7.5	39.5	13.0	6.5	7.0	
0.55	56.1	17.6	9.9	11.0	46.2	14.3	8.3	9.4	42.4	13.2	7.7	8.3	43.5	14.3	7.2	7.7	
0.6	61.2	19.2	10.8	12.0	50.4	15.6	9.0	10.2	46.2	14.4	8.4	9.0	47.4	15.6	7.8	8.4	
0.65	66.3	20.8	11.7	13.0	54.6	16.9	9.8	11.1	50.1	15.6	9.1	9.8	51.4	16.9	8.5	9.1	
0.7	71.4	22.4	12.6	14.0	58.8	18.2	10.5	11.9	53.9	16.8	9.8	10.5	55.3	18.2	9.1	9.8	

## Applikációban ILCA:

